

Goulotte d'installation miniature à bords pleins et perforations du fond

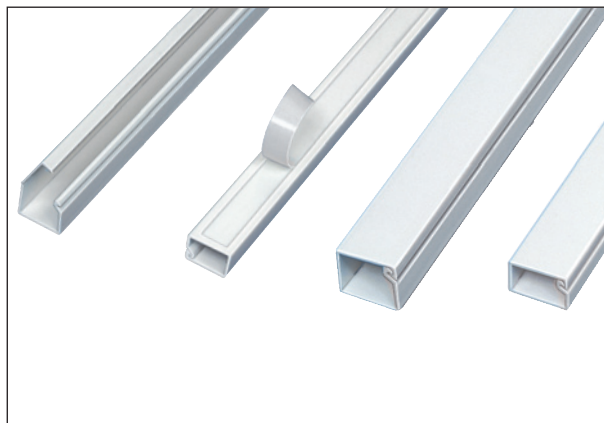


GI-M




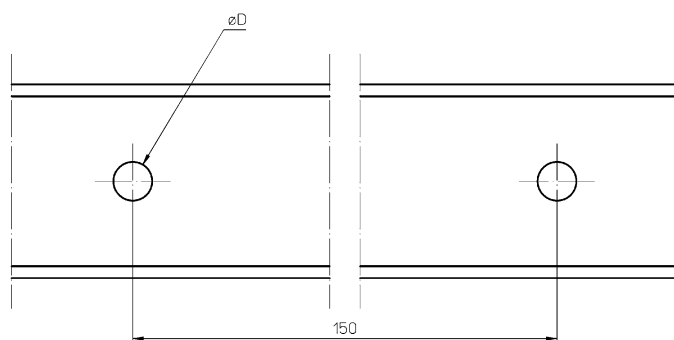
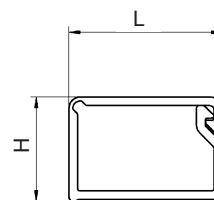
GI-M

Matière :	PVC rigide modifié choc
Coloris :	blanc crème (RAL 9001)
Températures d'utilisation :	-20 à +60°C
Densité :	1,53
Résistivité transversale :	10 ¹⁴ Ω.cm
Rigidité diélectrique :	15kV/mm
Spécification :	V0 UL94
Longueur standard :	2 mètres
Minimum livrable :	1 emballage complet (avec couvercles à charnière)



Les goulottes miniatures du type GI-M sont fabriquées d'un seul tenant. Le ruban adhésif utilisé est de grande qualité. La mousse égalise certaines inégalités de surface ce qui donne les meilleurs résultats de fixation. Dans certaines utilisations, une fixation complémentaire par vis, pointes ou rivets est préconisée. Pour ce dernier cas, les GI-M ont un fond avec des perforations Ø 2,2 ou 3,2 mm tous les 150 mm, selon le type.

type	code article	dimensions ext.		Ø D mm	 m
		H mm	L mm		
GI-M 5 x 10 T	0846 0911 001	6	11	2,2	48
GI-M 7 x 12 T	0846 0921 001	8	13	2,2	48
GI-M 10 x 10 T	0846 0931 001	11	11	2,2	48
GI-M 10 x 15 T	0846 0941 001	11	16	3,2	48
GI-M 15 x 15 T	0846 0951 001	16	16	3,2	48



GI-M 15x15
ouverte



GI-M 15x15
fermée



GI-M 10x15



GI-M 10x10



GI-M 7x12



GI-M 5x10